

Seglingsvedtekter

Snøføyka 2011



Laurdag 12. februar 2011 på Hjeltefjorden

1 Reglar

- Regattaen vil vera underlagt reglane slik dei er definert i kappseilingsreglene 2009-2012
- Regattaen er kategorisert som kategori C og båtane skal tilfredstillast tryggleikskategori 5
- NORLYS klassereglar
- NSF sitt lisenskrav
- HSK sine reglar for HordaCup 2011, Vintercup'en
- Seglingsvedtektene for Snøføyka

2. Regattakontor og meldingar til deltakarane

Regattakontoret er i det nye klubbhuset til Ran Seilforening og har fylgjande opningstider:

Laurdag 12. februar kl. 09.30 – 11.00

Etter seglasen er regattakontoret oppe til ein time etter protestfristen.


Meldingar til deltakarane vil verta slått opp på den offisielle oppslagstavla ved regattakontoret i det nye klubbhuset til Ran Seilforening og på www.ranseil.no

3. Endringar i seglingsvedtektene

Eventuelle endringar i seglingsvedtektene vil verta kunngjort på oppslagstavla og på www.ranseil.no før klokka 10.00 same dag som dei trer i kraft, bortsett frå eventuell endring i tidsprogrammet som vil verta kunngjort seinast kl. 20.00 dagen før dei trer i kraft.

4. Signal på land

4.1 Signal på land vil verta vist på signalmast på det nye klubbhuset til Ran Seilforening.


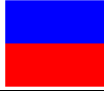

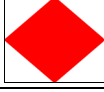

4.2 Når signalflagg AP  vert vist på land skal *eit minutt* i Signal for kappsegel AP erstattast med *ikkje mindre enn 40 minutt*.

5. Tidsprogram for seglasane

Laurdag 12. februar kl. 12.00: fyrste varselsignal.

6. Klasseflagg

Følgjande klasseflagg vert nytta:

LYS fra og med 1.25	Signalflagg D		1. start
LYS 1.16-1.24	Signalflagg E		2. start
LYS til og med 1.15	Signalflagg F		3. start
Doublehanded	Signalflagg F		3. start
LYS uten spinnaker	Signalflagg F		3. start

Klasseinndelinga er vist på deltakarlista.

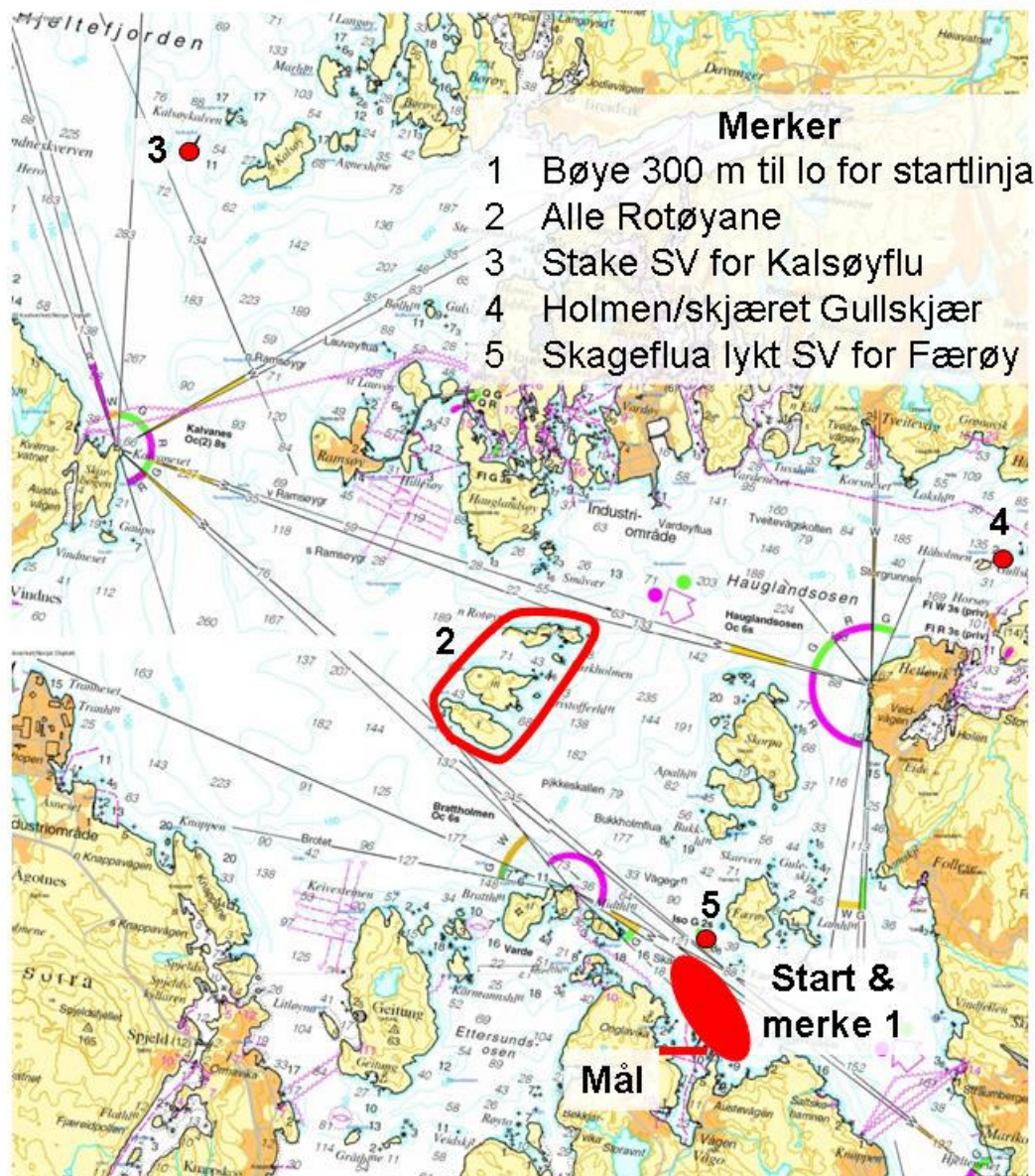
7. Merker

Alle merker som er skildra som bøyer vil vera store oransje bøyer.

8. Baneområde og løpsalternativ

Løpsalternativ

1	Start-1b-3b-5b-3b-mål	19,1 NM
2	Start-1b-3b-5b-2b-mål	14,1 NM
3	Start-1b-2s-5s-2s-mål	9,8 NM
4	Start-1s-2s-4s-2s-4s-2b-mål	16,7 NM
5	Start-1s-4b-5b-4b-mål	10,1 NM
6	Start-1b-2b-5b-2b-mål	9,4 NM



Utsnittet av sjøkart 23 viser kvar startområdet og merka er plassert. Dersom arrangøren finn det naudsynt, av omsyn til tryggleik og/eller grunna rådande vindtilhøve, kan startområdet verta lagt til område heilt eller delvis utanfor det som er skissert i kartet.

NB! Dette kartutsnittet bør ikkje nyttast til å navigera etter!

10. Starten

10.1 Startlinja er mellom to oransje bøyer.

10.2 Starten skjer i samsvar med regel 26.

10.3 Ein båt som startar seinare enn 10 minutt etter sitt startsignal vil verta notert som DNS (starta ikkje). Dette endrar regel A4.1.

11. Avkorting

11.1 Signal om avkorting av løpet vil verta gitt i samsvar med 32.2 gjennom å visa



signalflagg S ved eit merke i løpet. Mållinja vil då vera som skildra i regel 32.2 (a).

NB!

Eventuell avkorting ved merke 2 (Alle Rotøyane) vil skje i samsvar med vedlegg 1.

Eventuell avkorting ved merke 4 (Holmen/skjæret Gullskjær) vil skje i samsvar med vedlegg 2.

12. Mål

Mållinja vil vera mellom flaggstonga på Ran Seilforening sitt nye klubbhus og oransje bøye på vestsida av Småholmane i Anglevik.


13. Maksimaltid

Båtar som ikkje går i mål innan klokka 1530 vert notert som DNF. Dette endrar regel 35.

14. Protestar og søknader om godtgjersle

14.1 Protestskjema vert utlevert på regattakontoret. Protestar skal leverast der innan protestfristen. Det er ingen protestavgift.

14.2 Protestfristen er 30 minutt etter at at siste båt har fullført. Same frist gjeld òg for protestar frå regattakomiteen og protestkomiteen for hendingar som dei har observert i baneområdet og for søknader om godtgjersle. Dette endrar reglane 61.3 og 62.2. Opplysning om protestfrist vil verta slått opp på oppslagstavla.

14.3 Flagg B  heist med eit langt lydsignal tyder at det er motteke protest. Signalflagg B vert firt når dagens protestar er handsama. Melding om protestar vil verta slått opp på oppslagstavla fortløpande, og seinast 15 minutter etter protestfristen sitt utløp, for å underretta deltakarane om høyringar der dei er parter eller er oppnevnt som vitne. Dette gjeld som melding til involverte båtar, òg for protestar frå regattakomiteen eller protestkomiteen, i samsvar med regel 61.1 (b). Høyringane vil gå føre seg i Ranheim.

15. Poengsystem

Lavpoengsystemet i Appendiks A vert nytta.

16. Tryggleiksreglar

Ein båt som trekkjer seg frå seglasen skal underretta komitébåten så snart som råd. Komitébåten vil lytta på VHF-kanal 16 og regattasjef Kjell Magnus Økland kan nåast på 95 04 67 39.

17. Premiar og premieutdeling

Etter regattaen vert det sosialt samvær, varm suppe, video frå seglasen og premieutdeling til 1/3 av startande båtar i kvar klasse i Ran Seilforening sitt nye klubbhus. Alle seglarar vert difor oppmoda om å komme på premieutdelinga!

18. Ansvarsfråskriving

Deltakarar i regattaen deltar eine og åleine på eige ansvar, jamfør regel 4. Arrangøren vil ikkje akseptera noko ansvar for skade på materiell eller person eller dødsfall, som har inntruffe i samband med arrangementet, verken før, under eller etter regattaen.

Spørsmål om regattaen kan rettast til Kjell Magnus Økland, telefon 95 04 67 39.

Ran Seilforening ynskjer å publisera bilete frå seglasen. Send difor inn bilete til e-post adressa ranbilder@gmail.com innan 24 timar etter seglasen og dei vert publisert i Ran Seilforening sitt bildegalleri på www.ranseil.no

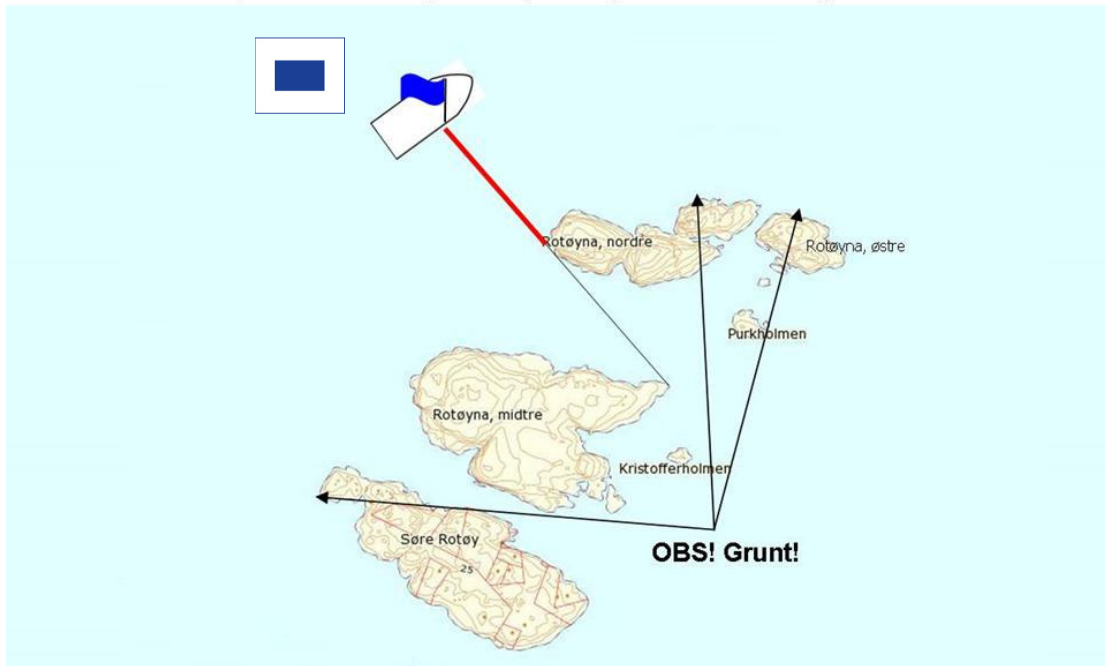


God seglas!

Vedlegg 1:

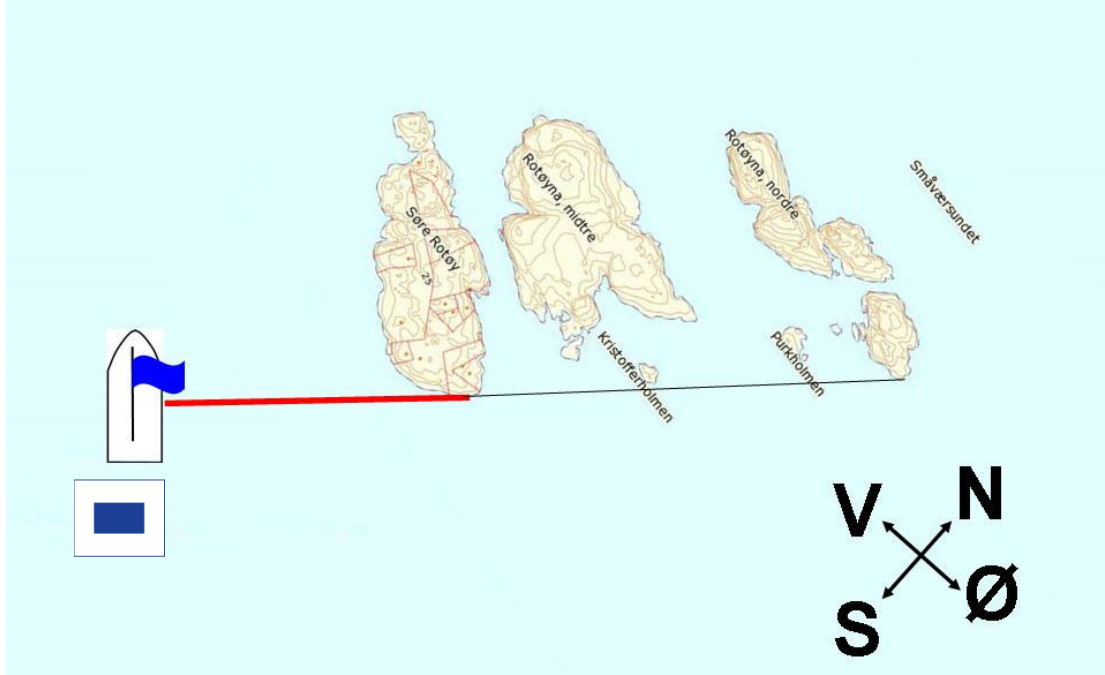
Prinsipp for avkorting Rotøyane om babord

Målbåt ligg 300 m NV for Nordre Rotøy med neset på Nordre Rotøy overrett med neset på midtre Rotøy. Mållinja skal passerast i retning frå førre merke.



Prinsipp for avkorting ved runding Rotøyane om S

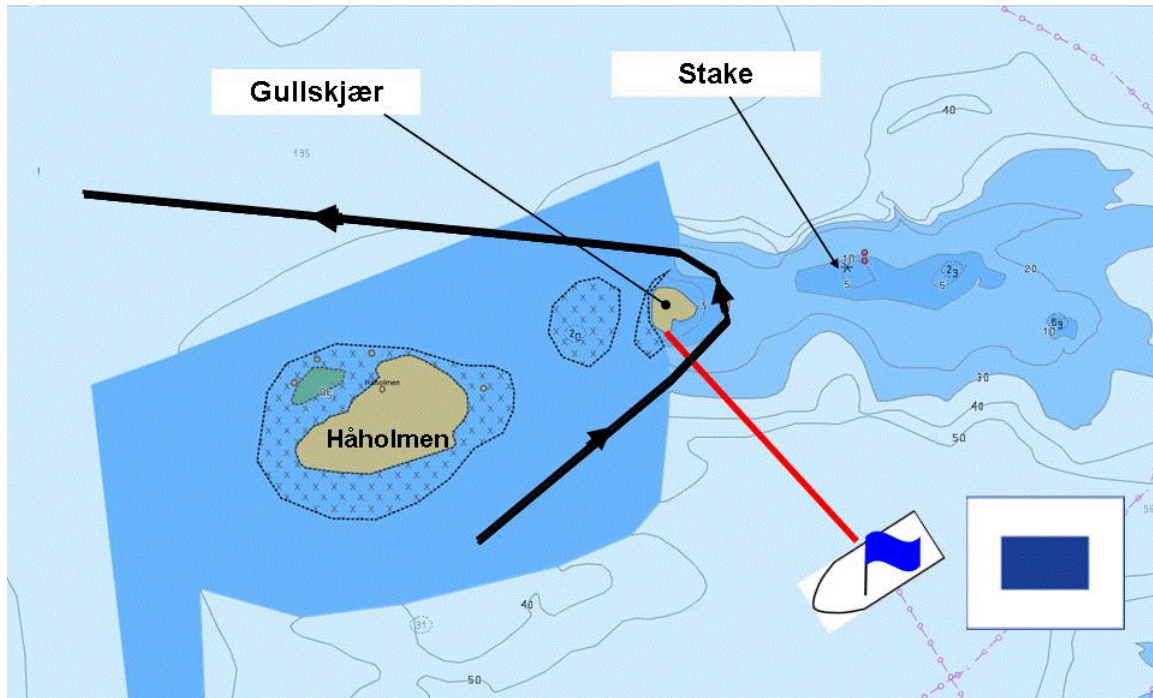
Målbåt ligg 300 meter sørvest for Søndre Rotøy med neset på Søndre Rotøy overrett med neset på Østre Rotøy. Mållinja skal passerast i retning frå førre merke.



Vedlegg 2:

Prinsipp for avkorting ved runding Gullskjær om B

Målbåt ligg 300 meter sørøst for Gullskjær.
Mållinja skal passerast i retning frå førre merke.



Prinsipp for avkorting ved runding Gullskjær om S

Målbåt ligg 300 meter nordvest for Gullskjær.
Mållinja skal passerast i retning frå førre merke.

