

Seglingsvedtekter

Snøføyka 2010



Laurdag 13. februar 2010 på Hjeltefjorden

1 Reglar

- Regattaen vil vera underlagt reglane slik dei er definert i kappseilingsreglene 2009-2012
- Regattaen er kategorisert som kategori C og båtane skal tilfrestilla tryggleikskategori 5
- NORLYS klassereglar
- HSK sine reglar for HordaCup 2010
- Seglingsvedtektene for Snøføyka

2. Regattakontor og meldingar til deltakarane

Regattakontoret har opne Regattakontoret er i det nye klubbhuset til Ran Seilforening og har fylgjande opningstider:

Laurdag 13. februar kl. 09.30 – 11.00

Etter seglasen er regattakontoret opne til ein time etter protestfristen.


Meldingar til deltakarane vil verta slått opp på den offisielle oppslagstavla ved regattakontoret i det nye klubbhuset til Ran Seilforening og på www.ranseil.no

3. Endringar i seglingsvedtektene

Eventuelle endringar i seglingsvedtektene vil verta kunngjort på oppslagstavla og på www.ranseil.no før klokka 1000 same dag som dei trer i kraft, bortsett frå eventuell endring i tidsprogrammet som vil verta kunngjort seinast kl. 2000 dagen før dei trer i kraft.

4. Signal på land

4.1 Signal på land vil verta vist på signalmast på det nye klubbhuset til Ran Seilforening.







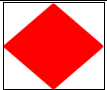
4.2 Når signalflagg AP  vert vist på land skal *eit minutt* i Signal for kappsegel AP erstattast med *ikkje mindre enn 40 minutt*.

5. Tidsprogram for seglasane

Laurdag 13. februar kl. 1200: fyrste varselsignal.

6. Klasseflagg

Fylgjande klasseflagg vert nytta:

LYS uten spinnaker	Signalflagg D	
Express	Signalflagg D	
LYS til og med 1.15	Signalflagg D	
LYS 1.16-1.24	Signalflagg E	
LYS 1.25-1.30	Signalflagg E	
LYS fra og med 1.31	Signalflagg E	
Doublehanded	Signalflagg F	

Endelig klasseinndeling og startrekkefølge er vist på deltakarlista.

NB! Ved låg deltaking i enkelte klassar, har arrangøren høve til å slå saman klassar.

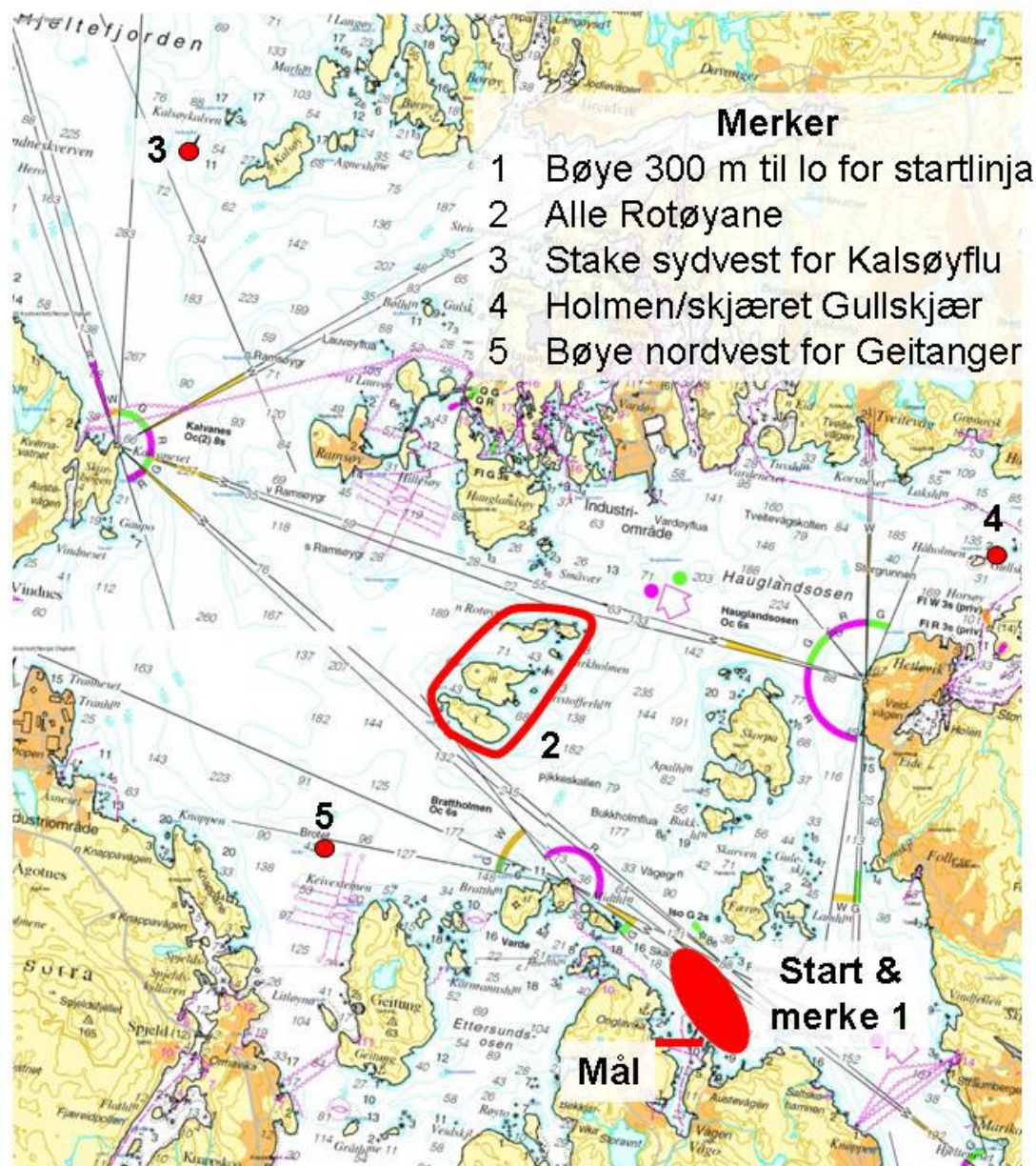
7. Merker

Alle merker som er skildra som bøyer vil vera vera store oransje bøyer.

8. Baneområde og løpsalternativ

Løpsalternativ

1	Start-1b-3b-5b-3s-mål	17,2 NM
2	Start-1b-2s-1s-2s-mål	10,2 NM
3	Start-1b-2s-4b-3b-2b-4s-2b-mål	19,4 NM
4	Start-1b-5s-4b-2b-mål	10,4 NM
5	Start-1s-4b-1b-4b-1b-4b-mål	15,6 NM
6	Start-1b-2b-5b-2b-mål	13,4 NM
7	Start-1b-5s-1b-5s-mål	9,1 NM



Utsnittet av sjøkart 23 viser kvar startområdet og merka er plassert. Dersom arrangøren finn det naudsynt, av omsyn til tryggleik og/eller grunna rådande vindtilhøve, kan startområdet verta lagt til områder heilt eller delvis utanfor det som er skissert i kartet.

NB! Dette kartutsnittet bør ikkje nyttast til å navigera etter!

10. Starten

10.1 Startlinja er mellom to oransje bøyer.

10.2 Starten skjer i samsvar med regel 26.

10.3 Ein båt som startar seinare enn 10 minutt etter sitt startsignal vil verta notert som DNS (starta ikkje). Dette endrar regel A4.1.

11. Avkorting

11.1 Signal om avkorting av løpet vil verta gitt i samsvar med 32.2 gjennom å visa



signalflagg S ved eit merke i løpet. Mållinja vil då vera som skildra i regel 32.2 (a).

NB!

Eventuell avkorting ved merke 2 (Alle Rotøyane) vil skje i samsvar med vedlegg 1.

Eventuell avkorting ved merke 4 (Holmen/skjæret Gullskjær) vil skje i samsvar med vedlegg 2.

12. Mål

Mållinja vil vera mellom flaggstonga på Ran Seilforening sitt nye klubbhus og oransje bøye på vestsida av Småholmane i Anglevik.


13. Maksimaltid

Båtar som ikkje går i mål innan klokka 1530 vert notert som DNF. Dette endrar regel 35.

14. Protestar og søknader om godtgjersle

14.1 Protestskjema vert utlevert på regattakontoret. Protestar skal leverast der innan protestfristen. Det er ingen protestavgift.

14.2 Protestfristen er 30 minutt etter at at siste båt har fullført. Same frist gjeld òg for protestar frå regattakomiteen og protestkomiteen for hendingar som dei har observert i baneområdet og for søknader om godtgjersle. Dette endrar reglane 61.3 og 62.2. Opplysning om protestfrist vil verta slått opp på oppslagstavla.

14.3 Flagg B  heist med eit langt lydsignal tyder at det er motteke protest. Signalflagg B vert firt når dagens protestar er handsama. Melding om protestar vil verta slått opp på oppslagstavla fortløpande, og seinast 15 minutt etter protestfristen sitt utløp, for å underretta deltakarane om høyringar der dei er parter eller er oppnevnt som vitne. Dette gjeld som melding til involverte båtar, òg for protestar frå regattakomiteen eller protestkomiteen, i samsvar med regel 61.1 (b). Høyringane vil gå føre seg i Ranheim.

15. Poengsystem

Lavpoengsystemet i Appendiks A vert nytta.

16. Tryggleiksreglar

Ein båt som trekkjer seg frå seglasen skal underretta komitébåten så snart som råd. Komitebåten vil lytta på VHF-kanal 16 og regattasjef Leif Jørgen Ulvatne kan nåast på 95 11 95 25.

17. Premiar og premieutdeling

Etter regattaen vert det sosialt samvær, varm suppe, video frå seglasen og premieutdeling til 1/3 av startande båtar i kvar klasse i Ran Seilforening sitt nye klubbhus. Alle seglarar vert difor oppmoda om å komme på premieutdelinga!

18. Ansvarsfråskriving

Deltakrarar i regattaen deltar eine og åleine på eige ansvar, jamfør regel 4. Arrangøren vil ikkje akseptera noko ansvar for skade på materiell eller person eller dødsfall, som har inntruffe i samband med arrangementet, verken før, under eller etter regattaen.

Spørsmål om regattaen kan rettast til Leif Jørgen Ulvatne, telefon 95 11 95 25.

Ran Seilforening ynskjer å publisera bilete frå seglasen. Send difor inn bilete til e-post adressa ranbilder@gmail.com innan 24 timar etter seglasen og dei vert publisert i Ran Seilforening sitt bildegalleri på www.ranseil.no



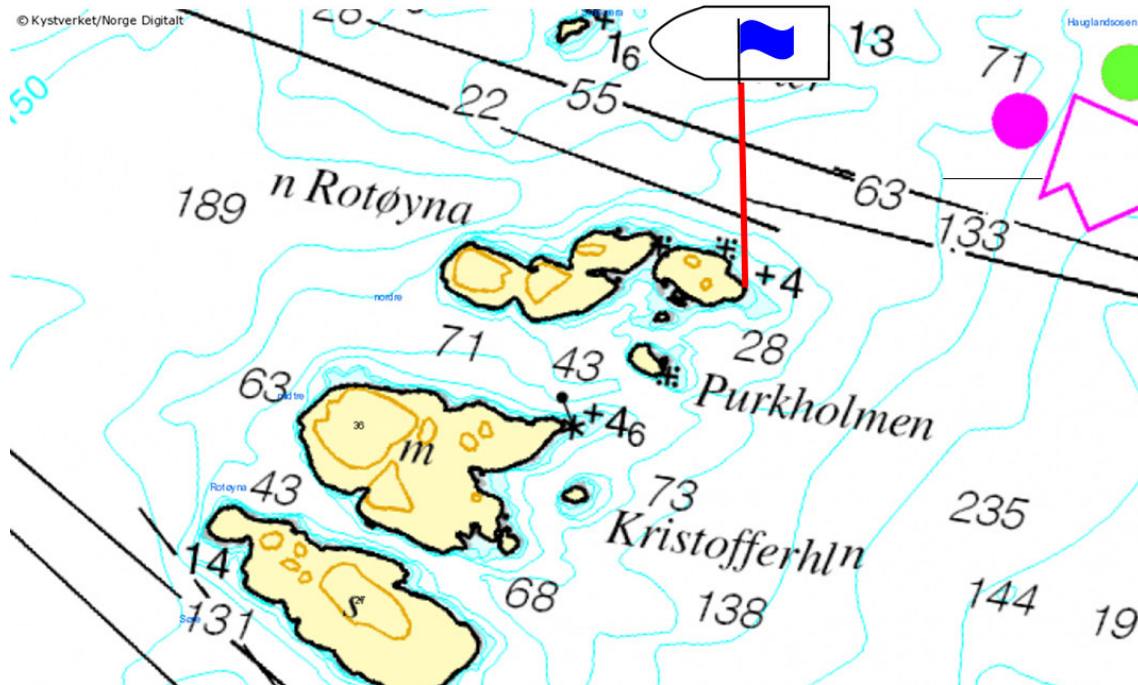
God seglas!

Vedlegg 1:

Prinsipp for avkorting ved Rotøyane

Målbåt ligg 300 meter nord for merket Rotøyane sitt austlegaste punkt.

Mållinja går frå nord til syd og skal passerast i retning frå førre merke.



Vedlegg 2:

Prinsipp for avkorting ved Gullskjær

Målbåt ligg 200 meter nord for holmen/skjæret Gullskjær.

Mållinja går frå nord til syd og skal passerast i retning frå førre merke.

